

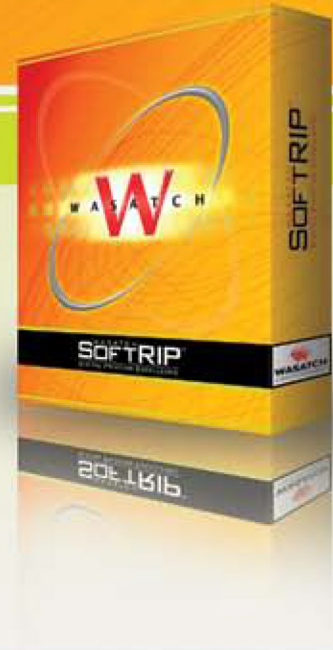


W A S A T C H

W A S A T C H
SOFT RIPTM
DIGITAL PRINTING EXCELLENCE

UNE SIMPLICITÉ ÉLÉGANTE L'EXCELLENCE DE L'IMPRESSION NUMÉRIQUE

Wasatch est un logiciel sophistiqué mais facile d'utilisation. Avec son installation facile, son flux de travail intuitif et ses puissantes commandes de couleur, SoftRIP vous permet de gagner du temps et de l'argent tout en donnant une couleur d'excellente qualité. Quels que soient vos objectifs d'impressions, vous les atteindrez avec SoftRIP.



Une couleur supérieure

SoftRIP est bien connu pour être le meilleur RIP en termes de haute qualité de la couleur. Notre méthode exclusive de demi-teintes par trames de précision stochastiques permet une excellente reproduction des couleurs avec des dégradés parfaitement lisses.

Les débutants obtiennent des couleurs parfaites dès le départ, avec des configurations d'image prêtes à l'emploi et une installation rapide. Choisissez l'imprimante, choisissez la configuration d'image et vous êtes prêt à utiliser le RIP. Même des utilisateurs ayant une expérience minimale du RIP obtiendront rapidement des résultats de spécialistes.

Pour l'utilisateur avancé, SoftRIP contient l'arsenal le plus complet d'outils couleur qui soit disponible dans un RIP. Avec ses contrôles précis et ses outils innovants, permettant de mettre en œuvre les flux de travail même les plus complexes, SoftRIP est le RIP le plus choisi par les experts de la couleur.

**D'EXCELLENTS
OUTILS DE COULEUR**
pour tous les niveaux
D'EXPERTISE

Le RIP le plus **Innovateur** qui soit **Aujourd'hui** sur le **Marché**

Stimulez votre flux de travail

Quelle que soit la dimension ou la complexité de votre environnement de production, SoftRIP a les outils de gestion du flux qui vous en donnera le plein contrôle. SoftRIP peut gérer n'importe quel environnement d'impression, depuis une seule imprimante jusqu'à une usine de production aux multiples appareils.

Gagnez du temps et de l'argent

SoftRIP est rapidement rentabilisé en économie de temps et de supports. La plupart des logiciels de RIP fournis avec les imprimantes jet d'encre ne proposent que les fonctions de base nécessaires pour piloter l'imprimante. Seul un RIP de qualité tel que SoftRIP vous donne les outils dont vous avez besoin pour économiser des milliers d'euros de supports sur la durée.

Multipliez la puissance de votre réseau

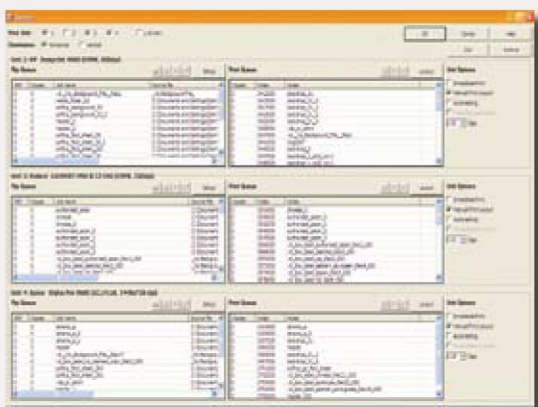
La puissance de SoftRIP ne se limite pas à la station RIP. N'importe quel PC ou Mac de votre réseau peut utiliser SoftRIP pour imprimer, à l'aide d'un navigateur Web ordinaire. Les outils serveur de SoftRIP sont simples à mettre en place sur les stations de travail en réseau et encore plus faciles à utiliser.



WASATCH
COMPUTER TECHNOLOGY

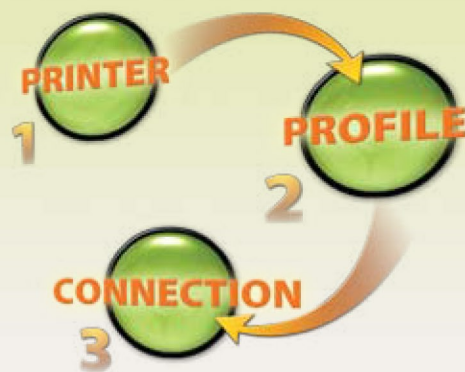
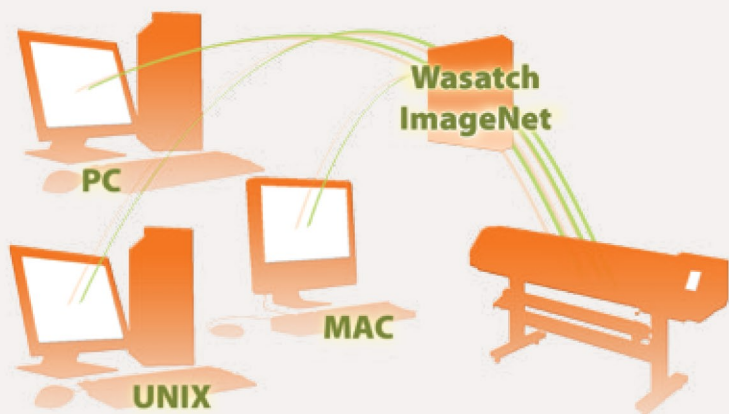
LE RIP LE PLUS FACILE DU MARCHÉ

Avec SoftRIP, la mise en route est facile comme tout. Choisissez votre imprimante, votre profil, et votre connexion physique sur la fenêtre d'installation la plus facile à utiliser du secteur, et vous êtes prêt à utiliser le RIP. Si votre fichier image a besoin de modifications avant de passer à l'impression, SoftRIP vous fournit des outils de flux pratiques pour préparer votre travail. La rotation, la mise à l'échelle et la mise en miroir se font facilement et la prévisualisation affiche les modifications presque instantanément.



UN AJUSTEMENT FACILE POUR DE GROSSES ÉCONOMIES

Wasatch SoftRIP vous permet un ajustement facile qui crée une mise en page basée sur vos objectifs d'impression. Que votre premier objectif soit d'économiser un support coûteux, le temps de découpe, ou de trouver un compromis entre le temps et l'économie de support, SoftRIP a la solution pour vos besoins d'ajustement. solution for your nesting needs.



PLUS DE CONTRÔLE ET MOINS DE TRAVAIL

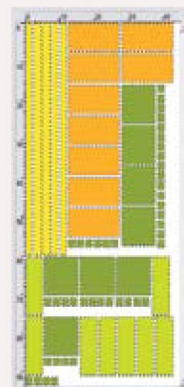
Wasatch peut gérer facilement tout environnement d'impression. La fenêtre des queues principale de SoftRIP vous aide à maintenir le cap de votre production d'un seul coup d'œil, tout en vous permettant un accès rapide à des outils qui vous économisent du temps, des supports, et des soucis. Glissez et déplacez des travaux d'une queue à l'autre, archivez des travaux déjà traités par le RIP, gérez les options d'ajustement ou prévisualisez des images. Vous n'êtes qu'à un clic de tout cela avec la fenêtre des queues principale de SoftRIP.

Disposition la plus serrée possible



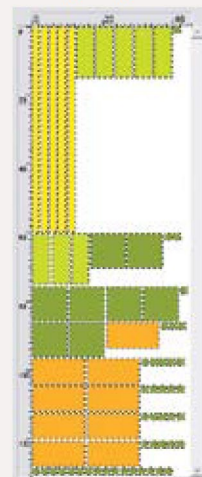
Économise le plus de support

Découpe facile



Économise du support et du temps

Découpe super-facile



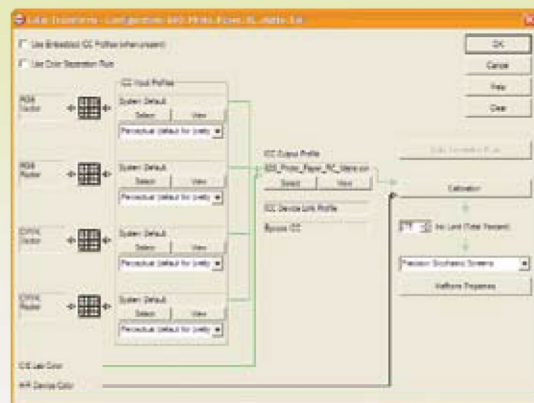
Économise le plus de temps

UNE PUISSANCE QUI DÉPASSE LA STATION DE RIP

Avec Wasatch ImageNETtm, toute station de travail PC, Mac, ou Unix de votre réseau peut agir sur le RIP facilement et rapidement. Les utilisateurs en réseau peuvent envoyer les travaux au RIP, en imprimant directement à partir de leurs applications graphiques, ou par de simples opérations de glisser et déplacer. Utilisez également Wasatch ImageNET avec vos logiciels de navigation Web habituels pour surveiller le statut de vos travaux, gérer les queues, et effectuer des fonctions automatiques de préparation des fichiers telles que la mise à l'échelle, en miroir ou en rotation.

CLARIFIEZ VOTRE COULEUR

Avec SoftRIP, la couleur ICC n'est plus un mystère, c'est du gâteau. L'écran principal de transformation des couleurs met en forme tout le labyrinthe de profils, de demi-tons, de calibrations et tout le reste – et vous montre exactement comment votre couleur passe du fichier à la page imprimée. Les transformations de couleur vous permettent d'accéder facilement aux outils de couleur experts de SoftRIP, et lorsque vous changez de choix le diagramme interactif affiche l'impact de la modification sur le traitement global de la couleur.



STOCHASTIQUE DE PRÉCISION



AUTRES LOGICIELS DE RIP

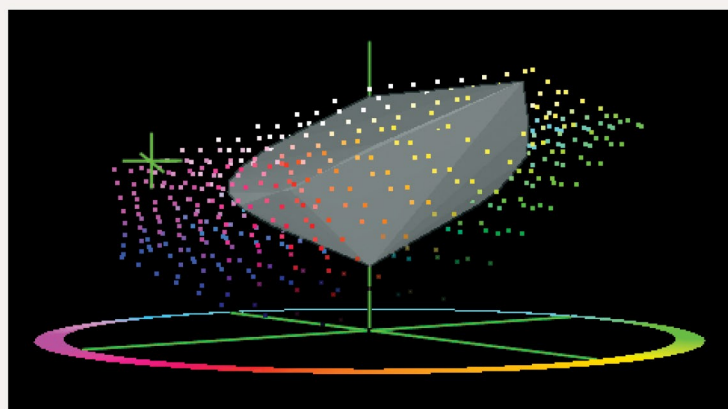


UNE MEILLEURE QUALITÉ EN MOINS DE TEMPS

Wasatch est le leader du RIP en ce qui concerne la technologie des demi-teintes pour une qualité supérieure d'image. Nos trames de précision stochastiques (PSS, Precision Stochastic Screens) permettent des dégradés parfaitement lisses sans la moindre trace de crénelage. De plus, puisque les PSS sont basées sur des algorithmes efficaces conçus en exclusivité par Wasatch, le RIP est plus rapide que par les autres méthodes.

SACHEZ-EN PLUS AVANT D'IMPRIMER

Les outils de gestion avancés de l'espace colorimétrique de Wasatch vous permettent des exigences que vous savez pouvoir remplir tout en réduisant les pertes d'encre et de support. Cliquez simplement sur une couleur et lancez le visualisateur de profil 3D pour voir votre couleur indiquée sur l'espace colorimétrique de votre appareil de sortie et du support que vous avez choisi. Utilisez cela pour communiquer avec vos clients sur les questions de couleur et choisissez des profils avec les caractéristiques d'espace colorimétrique que vous désirez.



FAITES CORRESPONDRE LES COULEURS PONCTUELLEMENT

Avec SoftRIP, vous avez la fonction de couleur ponctuelle la plus avancée qui soit disponible avec un RIP. Créez votre propre base de données de couleurs ponctuelles fréquemment utilisées en spécifiant les tons en RGB, CMJN ou L*A*B*, ou en lisant automatiquement un échantillon de couleur avec un colorimètre à main. Utilisez le générateur d'atlas des couleurs optionnel pour aller plus haut dans la correspondance des couleurs, garantissant une correspondance parfaite à chaque fois sur le support que vous choisissez.

DES OUTILS POUR TOUS LES NIVEAUX D'EXPERTISE

Wasatch SoftRIP vous offre la parfaite combinaison d'une utilisation facile et de fonctions sophistiquées. Les nouveaux utilisateurs seront prêts à travailler en quelques minutes. Les experts en impression trouveront les contrôles précis et les outils innovants nécessaires à la mise en œuvre des flux de production et de couleur les plus complexes, pour des résultats de sortie sans équivalent. Quels que soient vos objectifs d'impressions, vous les atteindrez avec SoftRIP.

Des outils faciles d'utilisation pour une couleur parfaite dès le départ

Des milliers de configurations d'image prêtes à l'emploi pour une couleur parfaite dès le départ

Des courbes de correction de couleur faciles à utiliser pour faire des réglages comme vous le feriez dans les applications graphiques standard

Un avertissement d'espace colorimétrique pour les couleurs qui ne peuvent pas être imprimées avec les profils en cours

Un contrôle des couleurs dans quatre espaces d'entrée différents, pour obtenir des couleurs qui sont à la fois à la norme SWOP et qui s'accordent

Le diagramme principal de transformation des couleurs montre à l'utilisateur comment leur couleur passe du fichier à la page imprimée

Des fonctions de flux simples

Vous serez prêt à travailler en un rien de temps

La fenêtre des queues principale, en mode vue en direct, vous permet de gérer toutes les queues de votre environnement de production en temps réel

L'ajustement facile vous permet de gagner du temps et des supports avec des mises en page automatiques, des aperçus rapides et un fonctionnement aisé.

Une interface rationnelle qui rend la navigation facile – toutes les fonctions sont à portée d'un clic ou deux

Le réglage en une minute vous permet de choisir votre imprimante, votre configuration d'image, votre connexion... et vous êtes prêt à utiliser le RIP

Des outils pratiques pour faire tourner, mettre à l'échelle, mettre en miroir avec une prévisualisation mise à jour presque instantanément

Une prévisualisation interactive en temps réel et un affichage détaillé des attributs de l'image permettant des réglages précis

Une fonction de recadrage véritable permet de ne traiter par le RIP que les zones sélectionnées au lieu de la page entière, ce qui accélère le processus

Des raccourcis au clavier, des opérations de glisser et déposer et des barres d'outils avec des icônes pour aller plus vite

Une gestion sophistiquée de la couleur pour l'utilisateur avancé

Une nouvelle limitation intelligente de l'encre permettant d'étendre l'espace colorimétrique et le profil des supports ayant une faible rétention de l'encre

Les demi-teintes par trames de précision stochastiques permettent des sorties de la plus haute qualité avec des dégradés lisses et des RIP très rapides

L'utilitaire de calibration est compatible avec tous les principaux instruments de mesure de la couleur

Visibilité du recouvrement des épreuves de séparation avec prise en charge de DCS2

Des outils avancés pour les couleurs indexées et les couleurs ponctuelles avec Spot Color
La capture permet d'imprimer les couleurs lues par les colorimètres à main

Prise en charge des sous-couches d'encre blanche, des surimpressions et du remplacement de couleur ponctuelle

Fonctions avancées de flux de travail

Mettez la puissance dans votre production

Des répertoires Hot Folder illimités pour une impression directe à partir de n'importe quelle application ou plate-forme

Une préparation automatique du fichier à partir de n'importe quelle station de travail avec la possibilité de mettre à l'échelle, en miroir et en rotation

Wasatch ImageNET™ permet d'imprimer directement à partir de stations de travail Mac, PC ou Unix en réseau

Des vitesses de traitement rapides avec les options et les propriétés avancées des trames de demi-teinte

L'interface Twain32 permet une capture directe des images provenant d'un scanner ou d'un appareil photo

Des fonctions avancées de mosaïque pour plus de flexibilité

La fonction d'archivage vous permet d'enregistrer des travaux qui se trouvent dans les queues d'impression